

Plantas y animales del Zoológico de Ayacucho, Perú
Plants and animals of the Ayacucho Zoo, Peru

Carlos Eduardo Cerón Martínez¹ y Marleny Prada De la Cruz²

¹Herbario Alfredo Paredes (QAP), Universidad Central del Ecuador,

²Herbario San Cristóbal de Huamanga-UNSCH, Perú

© Fotos de Carlos Eduardo Cerón Martínez y Marleny Prada De la Cruz



Localidad: Departamento de Ayacucho, ciudad de Ayacucho, Zoológico La Totorilla, aproximadamente 7 hectáreas.

Estatus: Complejo Turístico

Coordenadas: 13°09.31'S-74°13.23'W

Altitud: 2743 m.

Formación Vegetal: Matorral seco montano

Trabajo de Campo: 22-junio-2018

Trabajo de Laboratorio: 2018-2020

Elaboración de la Guía: 2020-2022

Comprobantes: Cerón-M Carlos E., Cerón-O. Jorge E., Cabezas-C Richard F. y Alvarado Efrén 83040-83042 (QAP).



1 Zoológico de Ayacucho (entrada)



2 Zoológico de Ayacucho (croquis)



3 Zoológico de Ayacucho (sendero)



4 Zoológico de Ayacucho (instalaciones)



5 Zoológico de Ayacucho (paisaje xerofítico)



6 *Argiope argentata* ARANEIDAE



7 *Caiman crocodilus* ALLIGATORIDAE



8 *Chelonides denticulata* TESTUDINIDAE



9 *Geranoaetus melanoleucus* ACCIPITRIDAE



10 *Ancer cignoides* ANATIDAE



11 *Ardea alba* ARDEIDAE



12 *Cathartes aura* CATHARTIDAE



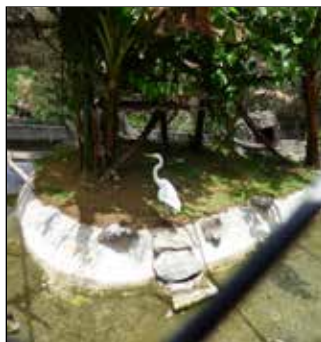
13 *Sarcoramphus papa* CATHARTIDAE



14 *Vultur gryphus* CATHARTIDAE



15 *Phalcoboenus megalopterus* FALCONIDAE



16 *Aotos miconax* AOTIDAE



17 *Lagothrix lagotricha* ATELIDAE



18 *Saginus fuscicalis* CALLITRICHIDAE



19 *Cebus albifrons* CEBIDAE



20 *Saimiri boliviensis* CEBIDAE



21 *Sapajus macrocephalus*
CEBIDAE



22 *Vicugna pacos*
CAMELIDAE



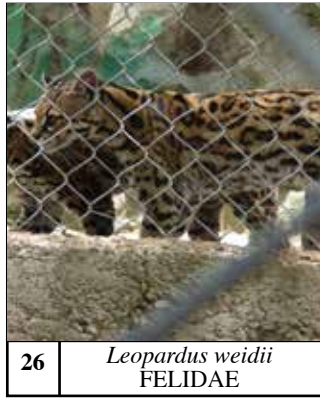
23 *Vicugna vicugna*
CAMELIDAE



24 *Odocoilius peruvianus*
CERVIDAE



25 *Leopardus colocolo*
FELIDAE



26 *Leopardus weidii*
FELIDAE



27 *Panthera onca*
FELIDAE



28 *Puma concolor*
FELIDAE



29 *Lycalopes culpaeus*
CANIDAE



30 *Lagidium peruvianum*
CHINCHILLIDAE



31 *Dinomys branickii*
DINOMYIDAE



32 *Galictis vittata*
MUSTELIDAE



33 *Nasua nasua*
PROCYONIDAE



34 *Sciurus stramineus*
SCIURIDAE



35 *Pecari tajacu*
TAYASSUIDAE



36 *Tremarctos ornatus*
URSIDAE



37 *Selaginella sellowii*
SELAGINELLACEAE



38 *Nephrolepis cordifolia*
NEPHROLEPIDACEAE



39 *Argyroschisma nivea*
PTERIDACEAE



40 *Ephedra americana*
EPHEDRACEAE



41 *Aptenia cordifolia*
AIZOACEAE



42 *Alternanthera caracasana*
AMARANTHACEAE



43 *Chenopodium murale*
AMARANTHACEAE



44 *Schinus molle*
ANACARDIACEAE



45 *Annona cherimola*
ANNONACEAE



46 *Cyclosporum leptophyllum*
APIACEAE



47 *Cynanchum formosum*
APOCYNACEAE



48 *Achyrocline satureioides*
ASTERACEAE



49 *Argyranthemum frutescens*
ASTERACEAE



50 *Baccharis aff. pulchella*
ASTERACEAE



51 *Bidens pilosa*
ASTERACEAE



52 *Conyza bonariensis*
ASTERACEAE



53 *Ferreyranthus veronioides*
ASTERACEAE



54 *Gazania rigens*
ASTERACEAE



55 *Jacobaea maritima*
ASTERACEAE



56 *Ophryosporus pyqueroioides*
ASTERACEAE



57 *Sonchus asper*
ASTERACEAE



58 *Taraxacum officinale*
ASTERACEAE



59 *Vernonanthura patens*
ASTERACEAE



60 *Zinnia peruviana*
ASTERACEAE



61 *Podranea ricasoliana*
BIGNONIACEAE



62 *Tecoma arequipensis*
BIGNONIACEAE



63 *Rapistrum rugosum*
BRASSICACEAE



64 *Cleistocactus pycnanthus*
CACTACEAE



65 *Echinopsis cuzcoensis*
CACTACEAE



66 *Hylocereus* sp.
CACTACEAE



67 *Opuntia apurimacensis*
CACTACEAE



68 *Opuntia ficus-indica*
CACTACEAE



69 *Carica papaya*
CARICACEAE



70 *Vasconcellea pubescens*
CARICACEAE



71 *Crassula lycopodioides*
CRASSULACEAE



72 *Crassula ovata*
CRASSULACEAE



73 *Sedum praealtum*
CRASSULACEAE



74 *Cyclanthera brachystachya*
CUCURBITACEAE



75 *Sicyos angulatus*
CUCURBITACEAE



76 *Acalypha infesta*
EUPHORBIACEAE



77 *Euphorbia cotinifolia*
EUPHORBIACEAE



78 *Euphorbia ingens*
EUPHORBIACEAE



79 *Ricinus communis*
EUPHORBIACEAE



80 *Apurimacia boliviana*
FABACEAE



81 *Caesalpinia spinosa*
FABACEAE



82 *Crotalaria pumila*
FABACEAE



83 *Inga feuillei*
FABACEAE



84 *Leucaena leucocephala*
FABACEAE



85 *Myroxylon* sp.
FABACEAE



86 *Prosopis alba*
FABACEAE



87 *Spartium junceum*
FABACEAE



88 *Vachellia macracantha*
FABACEAE



89 *Pelargonium x hortorum*
GERANIACEAE



90 *Juglans neotropica*
JUNGLADACEAE



91 *Leonotis nepetifolia*
LAMIACEAE



92 *Rosmarinus officinalis*
LAMIACEAE



93 *Salvia leucantha*
LAMIACEAE



94 *Persea americana*
LAURACEAE



95 *Hibiscus rosa-sinensis*
MALVACEAE



96 *Malva pusilla*
MALVACEAE



97 *Melochia mollis*
MALVACEAE



98 *Tarasa capitata*
MALVACEAE



99 *Cedrela* aff. *angustifolia*
MELIACEAE



100 *Ficus benjamina*
MORACEAE



101 *Ficus elastica*
MORACEAE



102 *Morus alba*
MORACEAE



103 *Boerhavia coccinea*
NYCTAGINACEAE



104 *Bougainvillea spectabilis*
NYCTAGINACEAE



105 *Oxalis corniculata*
OXALIDACEAE



106 *Argemone mexicana*
PAPAVERACEAE



107 *Passiflora trisecta*
PASSIFLORACEAE



108 *Peperomia dolabriformis*
PIPERACEAE



109 *Piper aduncum*
PIPERACEAE



110 *Plantago major*
PLANTAGINACEAE



111 *Plumbago coerulea*
PLUMBAGINACEAE



112 *Cantua buxifolia*
POLEMONIACEAE



113 *Portulaca oleracea*
PORTULACACEAE



114 *Cydonia oblonga*
ROSACEAE



115 *Eriobotrya japonica*
ROSACEAE



116 *Dodonea viscosa*
SAPINDACEAE



117 *Buddleja americana*
SCROPHULARIACEAE



118 *Brugmansia aurea*
SOLANACEAE



119 *Capsicum pubescens*
SOLANACEAE



120 *Datura stramonium*
SOLANACEAE



121 *Nicandra physalodes*
SOLANACEAE



122 *Nicotiana glauca*
SOLANACEAE



123 *Nicotiana tabacum*
SOLANACEAE



124 *Physalis peruviana*
SOLANACEAE



125 *Solanum betaceum*
SOLANACEAE



126 *Tropaeolum majus*
TROPAEOLACEAE



127 *Duranta armata*
VERBENACEAE



128 *Lantana camara*
VERBENACEAE



129 *Verbena litoralis*
VERBENACEAE



130 *Sambucus peruviana*
VIBURNACEAE



131 *Allium canadense*
AMARYLLIDACEAE



132 *Crinum aff. bulbispermum*
AMARYLLIDACEAE



133 *Pyrolirion tubiflorum*
AMARYLLIDACEAE



134 *Alocasia odora*
ARACEAE



135 *Zantedeschia aethiopica*
ARACEAE



136 *Dypsis lutescens*
ARECACEAE



137 *Phoenix dactylifera*
ARECACEAE



138 *Agave americana*
ASPARAGACEAE



139 *Agave americana* var. *marginata*
ASPARAGACEAE



140 *Furcraea andina*
ASPARAGACEAE



141 *Sansevieria trifasciata*
ASPARAGACEAE



142 *Yucca aloifolia*
ASPARAGACEAE



143 *Aloe arborea*
ASPHODELACEAE



144 *Aloe vera*
ASPHODELACEAE



145 *Puya aff. araneosa*
BROMELIACEAE



146 *Tillandsia purpurea*
BROMELIACEAE



147 *Canna tuerckheimii*
CANNACEAE



148 *Rhynchospora sp.*
CYERACEAE



149 *Arundo donax*
POACEAE



150 *Avena fatua*
POACEAE



151 *Bambusa vulgaris*
POACEAE



152 *Bromus catharticus*
POACEAE



153 *Eleusine indica*
POACEAE



154 *Eragrostis nigricans*
POACEAE



155 *Eragrostis tenuifolia*
POACEAE



156 *Pennisetum clandestinum*
POACEAE



157 *Rhynchelytrum repens*
POACEAE



158 *Setaria parviflora*
POACEAE



159 *Vulpia myuros*
POACEAE



160 *Typha domingensis*
TYPHACEAE