

**Plantas del Santuario Gruta de la Paz, Montufar, Carchi-Ecuador**  
Plants of the Grotto of Peacy Sanctuary, Montufar, Carchi-Ecuador

**Carlos Eduardo Cerón Martínez**

Herbario Alfredo Paredes (QAP), Universidad Central del Ecuador

© Fotos de Carlos Eduardo Cerón Martínez



**Localidad:** Provincia del Carchi, cantón Montufar (San Gabriel), parroquia La Paz, Gruta y Santuario de la Paz, cuenca del río Apaqui, distancia aproximada 1 Km.

**Estatus:** Santuario

**Coordenadas:** 00°29.55'N - 77°50.41'W

**Altitud:** 2419 m.

**Formación Vegetal:** Matorral seco montano

**Trabajo de Campo:** 27-mayo-2017

**Trabajo de Laboratorio:** 2017-2019

**Elaboración de la Guía:** 2020

**Comprobantes:** Cerón-M Carlos E. y Fiallos-F María A. 79688-79743 (QAP)



1 Santuario Gruta de la Paz



2 Cuenca del río Apaqui



3 *Selaginella novae-hollandiae*  
SELAGINELLACEAE



4 *Selaginella sellowii*  
SELAGINELLACEAE



5 *Asplenium aethiopicum*  
ASPENIACEAE



6 *Niphidium albopunctatissimum*  
POLYPODIACEAE



7 *Niphidium longifolium*  
POLYPODIACEAE



8 *Pleopeltis macrocarpa*  
POLYPODIACEAE



9 *Polypodium segregatum*  
POLYPODIACEAE



10 *Pellaea ternifolia*  
PTERIDACEAE



11 *Cheilanthes myriophylla*  
PTERIDACEAE



12 *Araucaria heterophylla*  
ARAUCARIACEAE



13 *Cupressus macrocarpa*  
CUPRESSACEAE



14 *Pinus radiata*  
PINACEAE



15 *Thunbergia alata*  
ACANTHACEAE



16 *Aptenia cordifolia*  
AIZOACEAE



17 *Lampranthus roseus*  
AIZOACEAE



18 *Alternanthera porrigens*  
AMARANTHACEAE



19 *Chenopodium album*  
AMARANTHACEAE



20 *Iresine diffusa*  
AMARANTHACEAE



21 *Vinca major*  
APOCYNACEAE



22 *Oreopanax ecuadorense*  
ARALIACEAE



23 *Ambrosia arborescens*  
ASTERACEAE



24 *Baccharis latifolia*  
ASTERACEAE



25 *Bidens pilosa*  
ASTERACEAE



26 *Conyza bonariensis*  
ASTERACEAE



27 *Cotula australis*  
ASTERACEAE



28 *Cronquistianthus origanoides*  
ASTERACEAE



29 *Hebeclinium tetragonum*  
ASTERACEAE



30 *Kingianthus paniculatus*  
ASTERACEAE



31 *Sonchus oleraceus*  
ASTERACEAE



32 *Steiractinia sodiroi*  
ASTERACEAE



33 *Taraxacum officinale*  
ASTERACEAE



34 *Verbesina sodiroi*  
ASTERACEAE



35 *Berberis hallii*  
BERBERIDACEAE



36 *Alnus acuminata*  
BETULACEAE



37 *Tecoma stans*  
BIGNONIACEAE



38 *Tournefortia coriacea*  
BORAGINACEAE



39 *Varronia scaberrima*  
BORAGINACEAE



40 *Erucastrum gallicum*  
BRASSICACEAE



41 *Lepidium bipinnatifidum*  
BRASSICACEAE



42 *Lonicera caprifolium*  
CAPRIFOLIACEAE



43 *Valeriana pyramidalis*  
CAPRIFOLIACEAE



44 *Stellaria aff. ovata*  
CARYOPHYLLACEAE



45 *Maytenus aff. robustoides*  
CELASTRACEAE



46 *Schaefferia frutescens*  
CELASTRACEAE



47 *Dichondra repens*  
COVOLVULACEAE



48 *Echeveria quitensis*  
CRASSULACEAE



49 *Kalanchoe laxiflora*  
CRASSULACEAE



50 *Cucurbita ficifolia*  
CUCURBITACEAE



51 *Sicyos kunthii*  
CUCURBITACEAE



52 *Acaypha padifolia*  
EUPHORBIACEAE



53 *Croton pycnanthus*  
EUPHORBIACEAE



54 *Euphorbia cotinifolia*  
EUPHORBIACEAE



55 *Euphorbia peplus*  
EUPHORBIACEAE



56 *Euphorbia pulcherrima*  
EUPHORBIACEAE



57 *Ricinus communis*  
EUPHORBIACEAE



58 *Acacia baileyana*  
FABACEAE



59 *Acacia dealbata*  
FABACEAE



60 *Acacia melanoxylon*  
FABACEAE



61 *Courseta dubia*  
FABACEAE



62 *Genista monspesulana*  
FABACEAE



63 *Medicago lupulina*  
FABACEAE



64 *Melilotus indica*  
FABACEAE



65 *Mimosa quitensis*  
FABACEAE



66 *Senna multiglandulosa*  
FABACEAE



67 *Spartium junceum*  
FABACEAE



68 *Pelargonium x domesticum*  
GERANIACEAE



69 *Pelargonium peltatum*  
GERANIACEAE



70 *Salvia humboldtiana*  
LAMIACEAE



71 *Salvia sagittata*  
LAMIACEAE



72 *Salvia scutellarioides*  
LAMIACEAE



73 *Stachys elliptica*  
LAMIACEAE



74 *Persea americana*  
LAURACEAE



75 *Tripodanthus acutifolius*  
LORANTHACEAE



76 *Byttneria ovata*  
MALVACEAE



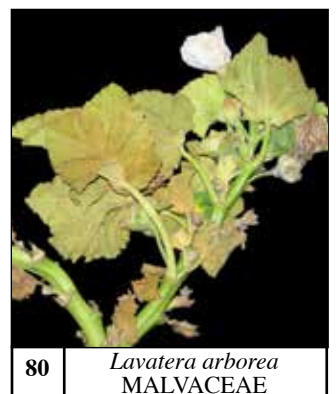
77 *Fuertesimalva limensis*  
MALVACEAE



78 *Gaya calyptata*  
MALVACEAE



79 *Hibiscus rosa-sinensis*  
MALVACEAE



80 *Lavatera arborea*  
MALVACEAE



81 *Lavatera assurgentiflora*  
MALVACEAE



82 *Pavonia sepium*  
MALVACEAE



83 *Cedrela montana*  
MELIACEAE



84 *Ficus americana* subsp. *andicola*  
MORACEAE



85 *Callistemon viminalis*  
MYRTACEAE



86 *Eugenia valvata*  
MYRTACEAE



87 *Myrrhinium atropurpureum*  
MYRTACEAE



88 *Syzygium paniculatum*  
MYRTACEAE



89 *Bougainvillea spectabilis*  
NYCTAGINACEAE



90 *Ligustrum japonicum*  
OLEACEAE



91 *Lamouroxia virgata*  
OROBANCHACEAE



92 *Oxalis peduncularis*  
OXALIDACEAE



93 *Peperomia dolabriformis*  
PIPERACEAE



94 *Peperomia miqueliana*  
PIPERACEAE



95 *Piper barbatum*  
PIPERACEAE



96 *Plantago lanceolata*  
PLANTAGINACEAE



97 *Veronica persica*  
PLANTAGINACEAE



98 *Eriobotrya japonica*  
ROSACEAE



99 *Rubus ellipticus*  
ROSACEAE



100 *Phoradendron nervosum*  
SANTALACEAE



101 *Alonsoa meridionalis*  
SCROPHULARIACEAE



102 *Capsicum rhomboideum*  
SOLANACEAE



103 *Cestrum tomentosum*  
SOLANACEAE



104 *Lycianthes lycioides*  
SOLANACEAE



105 *Nicandra physalodes*  
SOLANACEAE



106 *Solanum caripense*  
SOLANACEAE



107 *Solanum nigrescens*  
SOLANACEAE



108 *Solanum ochrathum*  
SOLANACEAE



109 *Turpinia occidentalis*  
STAPHYLEACEAE



110 *Parietaria aff. judaica*  
URTICACEAE



111 *Pilea serpyllacea*  
URTICACEAE



112 *Aloysia scorodonioides*  
VERBENACEAE



113 *Duranta triacantha*  
VERBENACEAE



114 *Lantana rugulosa*  
VERBENACEAE



115 *Agapanthus praecox*  
AMARYLLIDACEAE



116 *Phaedranassa dubia*  
AMARYLLIDACEAE



117 *Anthurium incurvatum*  
ARACEAE



118 *Zantedeschia aethiopica*  
ARACEAE



119 *Phoenix canariensis*  
ARECACEAE



120 *Phoenix roebelenii*  
ARECACEAE



121 *Agave americana* var. *marginata*  
ASPARAGACEAE



122 *Agave attenuata*  
ASPARAGACEAE



123 *Furcraea andina*  
ASPARAGACEAE



124 *Puya aequatorialis*  
BROMELIACEAE



125 *Racinaea pectinata*  
BROMELIACEAE



126 *Tillandsia arpcalyx*  
BROMELIACEAE



127 *Tillandsia lajensis*  
BROMELIACEAE



128 *Tillandsia secunda*  
BROMELIACEAE



129 *Tillandsia usneoides*  
BROMELIACEAE



130 *Dioscorea* aff. *coriacea*  
DIOSCOREACEAE



131 *Crocoshia* x *crocosmiiflora*  
IRIDACEAE



132 *Altensteinia fimbriata*  
ORCHIDACEAE



133 *Elleanthus sodiroi*  
ORCHIDACEAE



134 *Epidendrum* aff. *schistochilum*  
ORCHIDACEAE



135 *Pleurothallis pulchella*  
ORCHIDACEAE



136 *Cortaderia jubata*  
POACEAE



137 *Lolium perenne*  
POACEAE



138 *Melica scabra*  
POACEAE



139 *Sporobolus pyramidalis*  
POACEAE



140 *Stipa ichu*  
POACEAE