

Plantas del Santuario Virgen de las Lajas, Nariño-Colombia
Plants of the Virgen de las Lajas Sanctuary, Narino-Colombia

Carlos Eduardo Cerón Martínez

Herbario Alfredo Paredes (QAP), Universidad Central del Ecuador

© Fotos de Carlos Eduardo Cerón Martínez



Localidad: Departamento de Nariño, Municipio de Ipiales, cañón del río Guáita y Santuario Señora del Rosario de Las Lajas, distancia aproximada 2 Km.

Estatus: Santuario

Coordenadas: 00°48.20'N - 77°35.13'W

Altitud: 2740 m.

Formación Vegetal: Matorral húmedo montano, matorral seco montano

Trabajo de Campo: 18-agosto-2016, 14-mayo-2019.

Trabajo de Laboratorio: 2016-2019

Elaboración de la Guía: 2020-2022

Comprobantes: Cerón-M Carlos E. y Fiallos-F María A. 78307-78383 (QAP).



1 Ingreso al Santuario Virgen Lajas



2 Sendero, río Guayta, Santuario Virgen Lajas



3 Iglesia, Santuario Virgen Lajas



4 Imagen, Virgen Lajas



5 *Asplenium aethiopicum*
ASPLENIACEAE



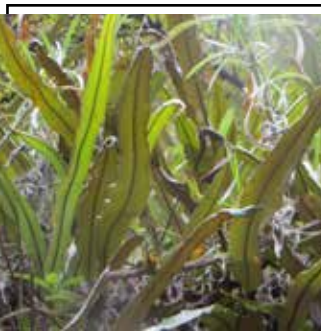
6 *Asplenium monanthes*
ASPLENIACEAE



7 *Blechnum occidentale*
BLECHNACEAE



8 *Dryopteris patula*
DRYOPTERIDACEAE



9 *Elaphoglossum cuspidatum*
DRYOPTERIDACEAE



10 *Didymoglossum membranaceum*
HYMENOPHYLLACEAE



11 *Nephrolepis cordifolia*
NEPHROLEPIDACEAE



12 *Campyloneurum angustifolium*
POLYPODIACEAE



13 *Niphidium crassifolium*
POLYPODIACEAE



14 *Niphidium longifolium*
POLYPODIACEAE



15 *Pleopeltis macrocarpa*
POLYPODIACEAE



16 *Polypodium thyssanolepis*
POLYPODIACEAE



17 *Cyclosorus aff. dentatus*
THELYPTERIDACEAE



18 *Cupressus macrocarpa*
CUPRESSACEAE



19 *Cupressus sempervirens*
CUPRESSACEAE



20 *Platycladus orientalis*
CUPRESSACEAE



21 *Pinus patula*
PINACEAE



22 *Thunbergia alata*
ACANTHACEAE



23 *Saurauia bullosa*
ACTINIDIACEAE



24 *Aptenia cordifolia*
AIZOACEAE



25 *Lampranthus roseus*
AIZOACEAE



26 *Alternanthera porrigens*
AMARANTHACEAE



27 *Amaranthus asplundii*
AMARANTHACEAE



28 *Amaranthus caudatus*
AMARANTHACEAE



29 *Chenopodium album*
AMARANTHACEAE



30 *Chenopodium murale*
AMARANTHACEAE



31 *Iresine diffusa*
AMARANTHACEAE



32 *Iresine herbstii*
AMARANTHACEAE



33 *Conium maculatum*
APIACEAE



34 *Coriandrum sativum*
APIACEAE



35 *Daucus montanus*
APIACEAE



36 *Foeniculum vulgare*
APIACEAE



37 *Hydrocotyle bonplandii*
APIACEAE



38 *Vinca major*
APOCYNACEAE



39 *Oreopanax aff. ecuadorensis*
ARALIACEAE



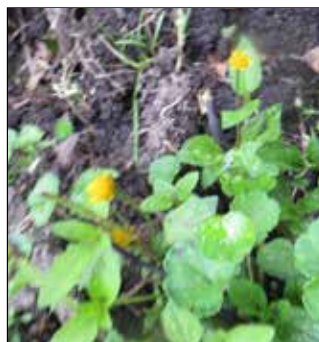
40 *Oreopanax floribundus*
ARALIACEAE



41 *Achillea millefolium*
ASTERACEAE



42 *Achyrocline alata*
ASTERACEAE



43 *Acemella repens*
ASTERACEAE



44 *Ageratina aff. adenophora*
ASTERACEAE



45 *Ageratina pichinchensis*
ASTERACEAE



46 *Ambrosia arborescens*
ASTERACEAE



47 *Argyranthemum frutescens*
ASTERACEAE



48 *Aristeguietia lamiifolia*
ASTERACEAE



49 *Baccharis latifolia*
ASTERACEAE



50 *Bidens andicola*
ASTERACEAE



51 *Bidens pilosa*
ASTERACEAE



52 *Calendula officinalis*
ASTERACEAE



53 *Conyza bonariensis*
ASTERACEAE



54 *Conyza canadensis*
ASTERACEAE



55 *Cosmos bipinnatus*
ASTERACEAE



56 *Cotula australis*
ASTERACEAE



57 *Cronquistianthus trianae*
ASTERACEAE



58 *Dahlia imperialis*
ASTERACEAE



59 *Dahlia pinnata*
ASTERACEAE



60 *Dimorphotheca ecklonis*
ASTERACEAE



61 *Erigeron karvinskianus*
ASTERACEAE



62 *Farfugium japonicum*
ASTERACEAE



63 *Galinsoga quadriradiata*
ASTERACEAE



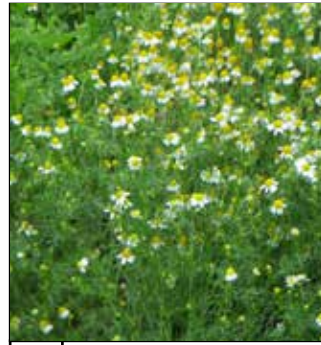
64 *Gazania rigens*
ASTERACEAE



65 *Gnaphalium elegans*
ASTERACEAE



66 *Leucanthemum lacustre*
ASTERACEAE



67 *Matricaria chamomilla*
ASTERACEAE



68 *Pappobolus imbaburensis*
ASTERACEAE



69 *Pseudognaphalium luteoalbum*
ASTERACEAE



70 *Senecio vulgaris*
ASTERACEAE



71 *Sonchus oleraceus*
ASTERACEAE



72 *Tagetes patula*
ASTERACEAE



73 *Tagetes zypaquirensis*
ASTERACEAE



74 *Tanacetum parthenium*
ASTERACEAE



75 *Taraxacum officinale*
ASTERACEAE



76 *Impatiens balsamina*
BALSAMINACEAE



77 *Begonia fuchsioides*
BEGONIACEAE



78 *Begonia semperflores*
BEGONIACEAE



79 *Berberis hallii*
BERBERIDACEAE



80 *Tecoma stans*
BIGNONIACEAE



81 *Borago officinalis*
BORAGINACEAE



82 *Varronia scaberrima*
BORAGINACEAE



83 *Brassica oleracea*
BRASSICACEAE



84 *Brassica rapa*
BRASSICACEAE



85 *Capsella bursa-pastoris*
BRASSICACEAE



86 *Cardamine hirsuta*
BRASSICACEAE



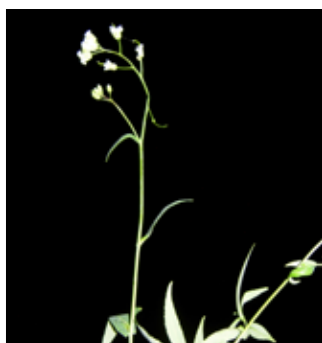
87 *Exhalimolobos hispidulus*
BRASSICACEAE



88 *Lepidium bipinnatifidum*
BRASSICACEAE



89 *Matthiola incana*
BRASSICACEAE



90 *Polypsecadium solidagineum*
BRASSICACEAE



91 *Buddleja bullata*
BUDDLEJACEAE



92 *Buxus sempervirens*
BUXACEAE



93 *Austrocylindropuntia cylindrica*
CACTACEAE



94 *Calceolaria tripartita*
CALCEOLARIACEAE



95 *Lonicera caprifolium*
CAPRIFOLIACEAE



96 *Valeriana crassifolia*
CAPRIFOLIACEAE



97 *Valeriana pyramidalis*
CAPRIFOLIACEAE



98 *Vasconcellea pubescens*
CARICACEAE



99 *Arenaria lanuginosa*
CARYOPHYLLACEAE



100 *Dianthus plumarius*
CARYOPHYLLACEAE



101 *Paronychia communis*
CARYOPHYLLACEAE



102 *Silene coronaria*
CARYOPHYLLACEAE



103 *Stellaria media*
CARYOPHYLLACEAE



104 *Casuarina equisetifolia*
CASUARINACEAE



105 *Maytenus verticillata*
CÉLASTRACEAE



106 *Cleome glandulosa*
CLEOMACEAE



107 *Ipomoea purpurea*
CONVOLVULACEAE



108 *Coriaria ruscifolia*
CORIARIACEAE



109 *Cotyledon orbiculata*
CRASSULACEAE



110 *Crassula muscosa*
CRASSULACEAE



111 *Crassula ovata*
CRASSULACEAE



112 *Echeveria quitensis*
CRASSULACEAE



113 *Kalanchoe crenata*
CRASSULACEAE



114 *Kalanchoe laxiflora*
CRASSULACEAE



115 *Cucurbita ficifolia*
CUCURBITACEAE



116 *Cyclanthera brachystachya*
CUCURBITACEAE



117 *Cavendishia bracteata*
ERICACEAE



118 *Macleania rupestris*
ERICACEAE



119 *Escallonia myrtilloides*
ESCALLONIACEAE



120 *Escallonia paniculata*
ESCALLONIACEAE



121 *Euphorbia fraseri*
EUPHORBIACEAE



122 *Euphorbia laurifolia*
EUPHORBIACEAE



123 *Euphorbia peplus*
EUPHORBIACEAE



124 *Euphorbia pulcherrima*
EUPHORBIACEAE



125 *Ricinus communis*
EUPHORBIACEAE



126 *Acacia baileyana*
FABACEAE



127 *Acacia dealbata*
FABACEAE



128 *Acacia melanoxylon*
FABACEAE



129 *Dalea coerulea*
FABACEAE



130 *Lathyrus tinginatus*
FABACEAE



131 *Medicago lupulina*
FABACEAE



132 *Mimosa quitensis*
FABACEAE



133 *Otholobium mexicanum*
FABACEAE



134 *Phaseolus coccineus*
FABACEAE



135 *Pisum sativum*
FABACEAE



136 *Trifolium repens*
FABACEAE



137 *Centaurium erythraea*
GENTIANACEAE



138 *Pelargonium x domesticum*
GERANIACEAE



139 *Pelargonium x hortorum*
GERANIACEAE



140 *Pelargonium odoratissimum*
GERANIACEAE



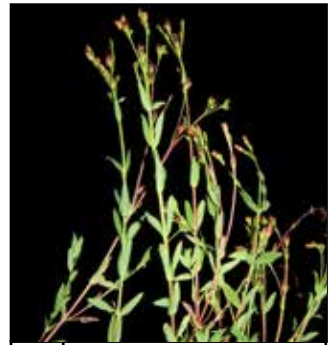
141 *Pelargonium peltatum*
GERANIACEAE



142 *Heppiella ulmifolius*
GESNERIACEAE



143 *Hydrangea macrophylla*
HYDRANGEACEAE



144 *Hypericum silenoides*
HYPERICACEAE



145 *Juglans neotropica*
JUGLANDACEAE



146 *Mentha piperita*
LAMIACEAE



147 *Mentha pulegium*
LAMIACEAE



148 *Mentha suaveolens*
LAMIACEAE



149 *Minthostachys mollis*
LAMIACEAE



150 *Plectranthus coleoides*
LAMIACEAE



151 *Plectranthus verticillatus*
LAMIACEAE



152 *Rosmarinus officinalis*
LAMIACEAE



153 *Salvia leucantha*
LAMIACEAE



154 *Salvia sagittata*
LAMIACEAE



155 *Salvia scutellarioides*
LAMIACEAE



156 *Salvia splendens*
LAMIACEAE



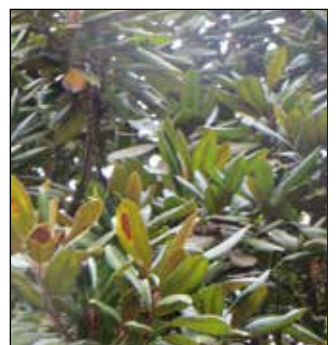
157 *Stachys arvensis*
LAMIACEAE



158 *Persea americana*
LAURACEAE



159 *Tripodanthus acutifolius*
LORANTHACEAE



160 *Magnolia grandiflora*
MAGNOLIACEAE



161 *Abutilon striatum*
MALVACEAE



162 *Fuertesimalva limensis*
MALVACEAE



163 *Lavatera arborea*
MALVACEAE



164 *Lavatera assurgentiflora*
MALVACEAE



165 *Miconia crocea*
MELASTOMATACEAE



166 *Tibouchina mollis*
MELASTOMATACEAE



167 *Eucalyptus citriodora*
MYRTACEAE



168 *Eucalyptus globulus*
MYRTACEAE



169 *Myrcianthes hallii*
MYRTACEAE



170 *Syzygium paniculatum*
MYRTACEAE



171 *Bougainvillea spectabilis*
NYCTAGINACEAE



172 *Mirabilis viscosa*
NYCTAGINACEAE



173 *Fraxinus chinensis*
OLEACEAE



174 *Ligustrum japonicum*
OLEACEAE



175 *Fuchsia boliviana*
ONAGRACEAE



176 *Fuchsia hybrida*
ONAGRACEAE



177 *Lamourouxia virgata*
OROBANCHACEAE



178 *Oxalis corniculata*
OXALIDACEAE



179 *Oxalis lotoides*
OXALIDACEAE



180 *Oxalis peduncularis*
OXALIDACEAE



181 *Oxalis spiralis*
OXALIDACEAE



182 *Oxalis violacea*
OXALIDACEAE



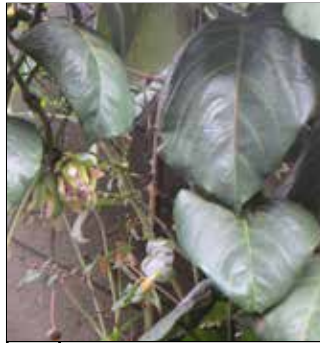
183 *Bocconia integrifolia*
PAPAVERACEAE



184 *Papaver rhoeas*
PAPAVERACEAE



185 *Passiflora andreana*
PASSIFLORACEAE



186 *Passiflora ligularis*
PASSIFLORACEAE



187 *Passiflora tripartita*
PASSIFLORACEAE



188 *Peperomia inaequalifolia*
PIPERACEAE



189 *Peperomia rotundata*
PIPERACEAE



190 *Piper barbatum*
PIPERACEAE



191 *Pittosporum undulatum*
PITTOSPORACEAE



192 *Antirrhinum majus*
PLANTAGINACEAE



193 *Hebe speciosa*
PLANTAGINACEAE



194 *Penstemon hartwegii*
PLANTAGINACEAE



195 *Plantago australis*
PLANTAGINACEAE



196 *Veronica persica*
PLANTAGINACEAE



197 *Monnina aestuans*
POLYGALACEAE



198 *Muehlenbeckia tamnifolia*
POLYGONACEAE



199 *Polygonum aviculare*
POLYGONACEAE



200 *Polygonum nepalense*
POLYGONACEAE



201 *Rumex obtusifolius*
POLYGONACEAE



202 *Geissanthus argutus*
PRIMULACEAE



203 *Cotoneaster pannosus*
ROSACEAE



204 *Eriobotrya japonica*
ROSACEAE



205 *Margyricarpus pinnatus*
ROSACEAE



206 *Prunus persica*
ROSACEAE



207 *Prunus serotina* subsp. *capuli*
ROSACEAE



208 *Rosa x hybrida*
ROSACEAE



209 *Rubus adenotrichos*
ROSACEAE



210 *Rubus niveus*
ROSACEAE



211 *Arcytophyllum thymifolium*
RUBIACEAE



212 *Galium pseudotriflorum*
RUBIACEAE



213 *Palicourea pasti*
RUBIACEAE



214 *Ruta graveolens*
RUTACEAE



215 *Dovyalis abyssinica*
SALICACEAE



216 *Dendrophthora densifolia*
SANTALACEAE



217 *Alonsoa meridionalis*
SCROPHULARIACEAE



218 *Cymbalaria muralis*
SCROPHULARIACEAE



219 *Siparuna echinata*
SIPARUNACEAE



220 *Brugmansia candida*
SOLANACEAE



221 *Brugmansia sanguinea*
SOLANACEAE



222 *Brunfelsia grandiflora*
SOLANACEAE



223 *Cestrum peruvianum*
SOLANACEAE



224 *Cestrum tomentosum*
SOLANACEAE



225 *Iochroma fuchsoides*
SOLANACEAE



226 *Physalis peruviana*
SOLANACEAE



227 *Solanum barbulatum*
SOLANACEAE



228 *Solanum betaceum*
SOLANACEAE



229 *Solanum caripense*
SOLANACEAE



230 *Solanum nigrescens*
SOLANACEAE



231 *Solanum sodiroi*
SOLANACEAE



232 *Streptosolen jamesonii*
SOLANACEAE



233 *Tropaeolum majus*
TROPAEOLACEAE



234 *Pilea serpyllacea*
URTICACEAE



235 *Urtica leptophylla*
URTICACEAE



236 *Urtica urens*
URTICACEAE



237 *Aloysia triphylla*
VERBENACEAE



238 *Duranta erecta*
VERBENACEAE



239 *Verbena litoralis*
VERBENACEAE



240 *Sambucus nigra*
VIBURNACEAE



241 *Viburnum jamesonii*
VIBURNACEAE



242 *Viola odorata*
VIOLACEAE



243 *Viola tricolor*
VIOLACEAE



244 *Phoradendron nervosum*
VISCACEAE



245 *Cissus obliqua*
VITACEAE



246 *Alstroemeria aurantiaca*
ALSTROEMERIACEAE



247 *Bomarea multiflora*
ALSTROEMERIACEAE



248 *Agapanthus praecox*
AMARYLLIDACEAE



249 *Clivia miniata*
AMARYLLIDACEAE



250 *Crinum moorei*
AMARYLLIDACEAE



251 *Phaedranassa dubia*
AMARYLLIDACEAE



252 *Zantedeschia aethiopica*
ARACEAE



253 *Parajubaea cocoides*
ARECACEAE



254 *Phoenix canariensis*
ARECACEAE



255 *Asparagus densiflorus*
ASPARAGACEAE



256 *Chlorophytum comosum*
ASPARAGACEAE



257 *Cordyline australis*
ASPARAGACEAE



258 *Cordyline fruticosa*
ASPARAGACEAE



259 *Furcraea andina*
ASPARAGACEAE



260 *Ornithogalum longibracteatum*
ASPARAGACEAE



261 *Yucca elephantipes*
ASPARAGACEAE



262 *Hemerocallis lilioasphodelus*
ASPHODELACEAE



263 *Kniphofia praecox*
ASPHODELACEAE



264 *Phormium tenax*
ASPHODELACEAE



265 *Puya angelensis*
BROMELIACEAE



266 *Racinaea pectinata*
BROMELIACEAE



267 *Tillandsia lajensis*
BROMELIACEAE



268 *Tillandsia pastensis*
BROMELIACEAE



269 *Tillandsia usneoides*
BROMELIACEAE



270 *Canna indica*
CANNACEAE



271 *Callisia gracilis*
COMMELINACEAE



272 *Cyperus hermaphroditus*
CYPERACEAE



273 *Cyperus papyrus*
CYPERACEAE



274 *Rhynchospora ruiziana*
CYPERACEAE



275 *Crocosmia x crocosmiflora*
IRIDACEAE



276 *Gladiolus x hybrida*
IRIDACEAE



277 *Iris florentina*
IRIDACEAE



278 *Iris germanica*
IRIDACEAE



279 *Ensete ventricosum*
MUSACEAE



280 *Cyclopogon peruvianus*
ORCHIDACEAE



281 *Elleanthus myrosomatis*
ORCHIDACEAE



282 *Epidendrum* aff. *jamiesonii*
ORCHIDACEAE



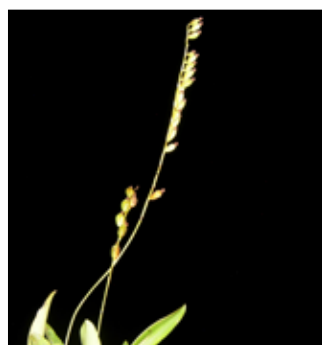
283 *Lycaste* aff. *xytriophora*
ORCHIDACEAE



284 *Pleurothallis bicornis*
ORCHIDACEAE



285 *Pleurothallis pulchella*
ORCHIDACEAE



286 *Stelis jamesonii*
ORCHIDACEAE



287 *Anthoxanthum odoratum*
POACEAE



288 *Avena fatua*
POACEAE



289 *Bothriochloa saccharoides*
POACEAE



290 *Bromus catharticus*
POACEAE



291 *Cortaderia jubata*
POACEAE



292 *Holcus lanatus*
POACEAE



293 *Lolium perenne*
POACEAE



294 *Nasella mucronata*
POACEAE



295 *Paspalum candidum*
POACEAE



296 *Pennisetum clandestinum*
POACEAE



297 *Poa annua*
POACEAE



298 *Schizachyrium sanguineum*
POACEAE



299 *Stipa ichu*
POACEAE



300 *Zea mays*
POACEAE