

Plantas del Sendero Yunguilla-Niebli, Quito DM
Plants of the Yungilla-Niebli Trail, Quito DM

Carlos Eduardo Cerón Martínez¹ y Carmita Isabel Reyes Tello^{1,2}

¹Herbario Alfredo Paredes (QAP),

²Facultad de Ciencias Químicas, Universidad Central del Ecuador

© Fotos de Carlos Eduardo Cerón Martínez



Localidad: Provincia de Pichincha, cantón Quito, parroquia Calacalí, sendero entre la Yunguilla y Niebli, distancia aproximada 12 Km.

Estatus: Área de Conservación y Uso Sustentable (ACUS)

Coordenadas: 00°01.19'N - 78°33.07'W (Yunguilla); 00°03.30'N - 78°31.17'W (Niebli)

Altitud: 2650 (Yunguilla), 2100 (Niebli)

Formación Vegetal: Bosque de neblina montano

Trabajo de Campo: Agosto-Diciembre, 2020

Trabajo de Laboratorio: 2020-2021

Elaboración de la Guía: 2021-2022

Comprobantes: Cerón Martínez Carlos E. y Reyes Tello Carmita I. 86967-87168, 87055-87109, 87110-87168, 87451-87511 (QAP).



1 Comunidad Yunguilla



2 Señalética



3 Sendero Yunguilla-Niebli



4 Sendero Yunguilla-Niebli



5 Sendero Yunguilla-Niebli



6 Palma de cera ahisladas



7 Hacienda El Guarumal



8 Caballos



9 El Pululahua desde el sendero



10 Hongos



11 *Selaginella silvestris*
SALAGINELLACEAE



12 *Equisetum bogotense*
EQUISETACEAE



13 *Equisetum giganteum*
EQUISETACEAE



14 *Asplenium aethiopicum*
ASPLENIACEAE



15 *Asplenium cladolepton*
ASPLENIACEAE



16 *Asplenium flabellulatum*
ASPLENIACEAE



17 *Asplenium incurvatum*
ASPLENIACEAE



18 *Diplazium grandifolium*
ATHYRIACEAE



39 *Alternanthera porrigens*
AMARANTHACEAE



20 *Hypolepis bogotensis*
DENNSTAEDTIACEAE



21 *Pteridium aquilinum*
DENNSTAEDTIACEAE



22 *Elaphoglossum ambiguum*
DRYOPTERIDACEAE



23 *Elaphoglossum cuspidatum*
DRYOPTERIDACEAE



24 *Megalastrium fugaceum*
DRYOPTERIDACEAE



25 *Polystichum montevidense*
DRYOPTERIDACEAE



26 *Hymenophyllum fucoides*
HYMENOPHYLLACEAE



27 *Campyloneurum ophiocaulon*
POLYPODIACEAE



28 *Niphidium albopunctatissimum*
POLYPODIACEAE



29 *Pleopeltis macrocarpa*
POLYPODIACEAE



30 *Polypodium segregatum*
POLYPODIACEAE



31 *Gaga marginata*
PTERIDACEAE



32 *Pityrogramma ebenea*
PTERIDACEAE



33 *Pieris muricatopedata*
PTERIDACEAE



34 *Thelypteris cheilanthoides*
THELYPTERIDACEAE



35 *Cupressus macrocarpa*
CUPRESSACEAE



36 *Pinus patula*
PINACEAE



37 *Saurauia pseudostrigillosa*
ACTINIDACEAE



38 *Saurauia tomentosa*
ACTINIDACEAE



39 *Alternanthera porrigens*
AMARANTHACEAE



40 *Iresine diffusa*
AMARANTHACEAE



41 *Toxicodendron striatum*
ANACARDIACEAE



42 *Cynanchum* aff. *formosum*
APOCYNACEAE



43 *Oreopanax confusum*
ARALIACEAE



44 *Oreopanax palamophyllum*
ARALIACEAE



45 *Schefflera actinophylla*
ARALIACEAE



46 *Achyrocline alata*
ASTERACEAE



47 *Ageratina pichinchensis*
ASTERACEAE



48 *Aristeguetia lamiifolia*
ASTERACEAE



49 *Barnadesia parviflora*
ASTERACEAE



50 *Chromolaena scabra*
ASTERACEAE



51 *Cirsium vulgare*
ASTERACEAE



52 *Clibadium harlingii*
ASTERACEAE



53 *Conyza canadensis*
ASTERACEAE



54 *Dendrophorbium lloense*
ASTERACEAE



55 *Erato polymnioides*
ASTERACEAE



56 *Jungia mitis*
ASTERACEAE



57 *Liabum igniarium*
ASTERACEAE



58 *Liabum stipulatum*
ASTERACEAE



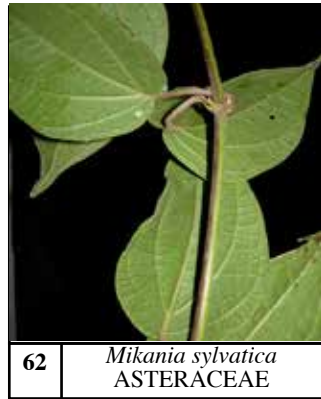
59 *Mikania lanceolata*
ASTERACEAE



60 *Mikania micrantha*
ASTERACEAE



61 *Mikania* aff. *psilostachya*
ASTERACEAE



62 *Mikania* *sylvatica*
ASTERACEAE



63 *Munnozia* *hastifolia*
ASTERACEAE



64 *Munnozia* *jussieu*
ASTERACEAE



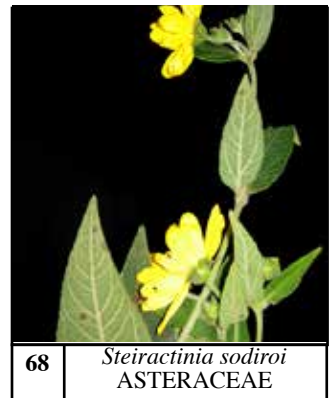
65 *Munnozia* *senecionidis*
ASTERACEAE



66 *Mutisia* *sodiroi*
ASTERACEAE



67 *Pentacalia* *floribunda*
ASTERACEAE



68 *Steiractinia* *sodiroi*
ASTERACEAE



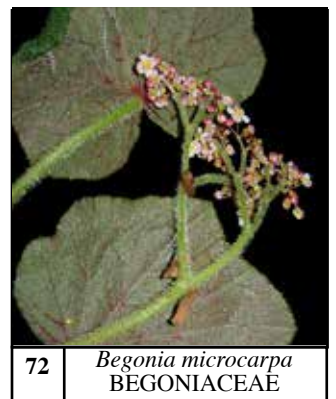
69 *Viguiera* *quitensis*
ASTERACEAE



70 *Impatiens* *balsamina*
BALSAMINACEAE



71 *Begonia* *foliosa*
BEGONIACEAE



72 *Begonia* *microcarpa*
BEGONIACEAE



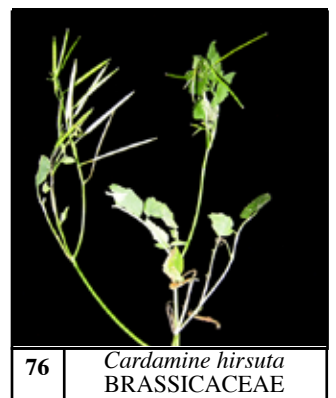
73 *Begonia* *pululahuana*
BEGONIACEAE



74 *Alnus* *acuminata*
BETULACEAE



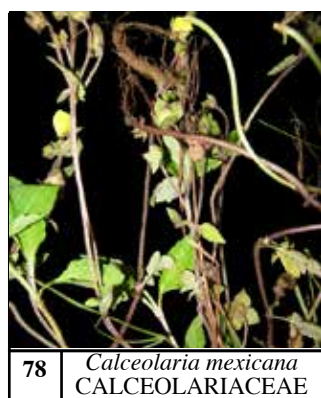
75 *Delostoma* *integrifolium*
BIGNONIACEAE



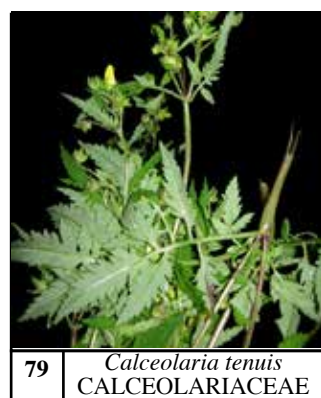
76 *Cardamine* *hirsuta*
BRASSICACEAE



77 *Calceolaria* *crenata*
CALCEOLARIACEAE



78 *Calceolaria* *mexicana*
CALCEOLARIACEAE



79 *Calceolaria* *tenuis*
CALCEOLARIACEAE



80 *Centropogon* *glabrifilis*
CAMPANULACEAE



81 *Centropogon solanifolius*
CAMPANULACEAE



82 *Valeriana crassifolia*
CAPRIFOLIACEAE



83 *Valeriana laurifolia*
CAPRIFOLIACEAE



84 *Vasconcellea pubescens*
CARICACEAE



85 *Arenaria lanuginosa*
CARYOPHYLLACEAE



86 *Cleome anomala*
CLEOMACEAE



87 *Clusia crenata*
CLUSIACEAE



88 *Clusia magnifolia*
CLUSIACEAE



89 *Varronia cylindristachya*
CORDIACEAE



90 *Coriaria ruscifolia*
CORIARIACEAE



91 *Cayaponia* aff. *simplicifolia*
CUCURBITACEAE



92 *Cucurbita ficifolia*
CUCURBITACEAE



93 *Cyclanthera brachybotrys*
CUCURBITACEAE



94 *Cavendishia bracteata*
ERICACEAE



95 *Disterigma acuminatum*
ERICACEAE



96 *Macleania cordifolia*
ERICACEAE



97 *Psammisia sodiroi*
ERICACEAE



98 *Escallonia paniculata*
ESCALLONIACEAE



99 *Acalypha cuspidata*
EUPHORBIACEAE



100 *Acalypha padifolia*
EUPHORBIACEAE



101 *Euphorbia laurifolia*
EUPHORBIACEAE



102 *Calliandra haematocephala*
FABACEAE



103 *Desmodium intortum*
FABACEAE



104 *Mimosa albida*
FABACEAE



105 *Phaseolus coccineus*
FABACEAE



106 *Glossoloma herthae*
GESNERIACEAE



107 *Heppiella ulmifolia*
GESNERIACEAE



108 *Kohleria affinis*
GESNERIACEAE



109 *Kohleria spicata*
GESNERIACEAE



110 *Gunnera brephogea*
GUNNERACEAE



111 *Tournefortia scabrida*
HELIOTROPIACEAE



112 *Hydrangea peruviana*
HYDRANGEACEAE



113 *Juglans neotropica*
JUGLANDACEAE



114 *Aegiphila* aff. *aculeifera*
LAMIACEAE



115 *Menthostachys mollis*
LAMIACEAE



116 *Salvia scutellarioides*
LAMIACEAE



117 *Salvia tortuosa*
LAMIACEAE



118 *Stachys lamioides*
LAMIACEAE



119 *Nectandra reticulata*
LAURACEAE



120 *Nectandra subbullata*
LAURACEAE



121 *Persea mutisii*
LAURACEAE



122 *Stigmaphyllon bogotense*
MALPIGHIACEAE



123 *Blakea rotundifolia*
MELASTOMATACEAE



124 *Leandra subseriata*
MELASTOMATACEAE



125 *Miconia rivetii*
MELASTOMATACEAE



126 *Monochaetum lineatum*
MELASTOMATACEAE



127 *Cedrela montana*
MELIACEAE



128 *Ficus lacunata*
MORACEAE



129 *Morus insignis*
MORACEAE



130 *Morella pubescens*
MYRICACEAE



131 *Myrcianthes alaternifolia*
MYRTACEAE



132 *Fuchsia boliviana*
ONAGRACEAE



133 *Fuchsia magellanica*
ONAGRACEAE



134 *Fuchsia sessilifolia*
ONAGRACEAE



135 *Castilleja arvensis*
OROBANCHACEAE



136 *Lamourouxia virgata*
OROBANCHACEAE



137 *Oxalis spiralis*
OXALIDACEAE



138 *Bocconia integrifolia*
PAPAVERACEAE



139 *Passiflora andreana*
PASSIFLORACEAE



140 *Passiflora ligularis*
PASSIFLORACEAE



141 *Passiflora mixta*
PASSIFLORACEAE



142 *Hieronyma macrocarpa*
PHYLLANTHACEAE



143 *Phyllanthus salviifolius*
PHYLLANTHACEAE



144 *Phytolacca americana*
PHYTOLACCACEAE



145 *Phytolacca bogotensis*
PHYTOLACCACEAE



146 *Peperomia galioides*
PIPERACEAE



147 *Peperomia lanceolata*
PIPERACEAE



148 *Peperomia thienii*
PIPERACEAE



149 *Peperomia villosa*
PIPERACEAE



150 *Piper barbatum*
PIPERACEAE



151 *Piper carpunya*
PIPERACEAE



152 *Piper lanulibracteatum*
PIPERACEAE



153 *Piper aff. pittieri*
PIPERACEAE



154 *Piper sodiroi*
PIPERACEAE



155 *Momina hirta* subsp. *cuspidata*
POLYGALACEAE



156 *Myrsine coriacea*
PRIMULACEAE



157 *Rhamnus granulosa*
RHAMNACEAE



158 *Rubus boliviensis*
ROSACEAE



159 *Rubus ellipticus*
ROSACEAE



160 *Cinchona pubescens*
RUBIACEAE



161 *Galium hypocarpium*
RUBIACEAE



162 *Gonzalagunia dependens*
RUBIACEAE



163 *Hoffmannia latifolia*
RUBIACEAE



164 *Hoffmannia longipetiolata*
RUBIACEAE



165 *Manettia coccocypseloides*
RUBIACEAE



166 *Palicourea pasti*
RUBIACEAE



167 *Palicourea thyrsoiflora*
RUBIACEAE



168 *Meliosma gracilis*
SABIACEAE



169 *Abatia parviflora*
SALICACEAE



170 *Dovyalis abyssinica*
SALICACEAE



171 *Phoradendron nervosum*
SANTALACEAE



172 *Serjania mollis*
SAPINDACEAE



173 *Alonsoa meridionalis*
SCROPHULARIACEAE



174 *Buddleja bullata*
SCROPHULARIACEAE



175 *Siparuna echinata*
SIPARUNACEAE



176 *Brugmansia aurea*
SOLANACEAE



177 *Brugmansia sanguinea*
SOLANACEAE



178 *Cestrum peruvianum*
SOLANACEAE



179 *Lycianthes radiata*
SOLANACEAE



180 *Physalis peruviana*
SOLANACEAE



181 *Solanum abitaguense*
SOLANACEAE



182 *Solanum asperolanatum*
SOLANACEAE



183 *Solanum macrotonum*
SOLANACEAE



184 *Solanum sodiroi*
SOLANACEAE



185 *Tovaria pendula*
TOVARIACEAE



186 *Tropaeolum adpressum*
TROPAEOLACEAE



187 *Boehmeria caudata*
URTICACEAE



188 *Cecropia maxima*
URTICACEAE



189 *Phenax rugosus*
URTICACEAE



190 *Pilea myriantha*
URTICACEAE



191 *Citharexylum subflavescens*
VERBENACEAE



192 *Lantana camara*
VERBENACEAE



193 *Lantana rugulosa*
VERBENACEAE



194 *Viburnum hallii*
VIBURNACEAE



195 *Cissus obliqua*
VITACEAE



196 *Bomarea hirsuta*
ALSTROEMERIACEAE



197 *Bomarea pataocensis*
ALSTROEMERIACEAE



198 *Crinum moorei*
AMARYLLIDACEAE



199 *Anthurium angustilaminatum*
ARACEAE



200 *Anthurium corrugatum*
ARACEAE



201 *Anthurium nigrescens*
ARACEAE



202 *Anthurium umbraculum*
ARACEAE



203 *Philodendron oligospermum*
ARACEAE



204 *Ceroylon ventricosum*
ARECACEAE



205 *Gregbrownia lyman-smithii*
BROMELIACEAE



206 *Guzmania gloriosa*
BROMELIACEAE



207 *Pitcairnia fusca*
BROMELIACEAE



208 *Pitcairnia pungens*
BROMELIACEAE



209 *Pitcairnia sodiroi*
BROMELIACEAE



210 *Racinaea fraseri*
BROMELIACEAE



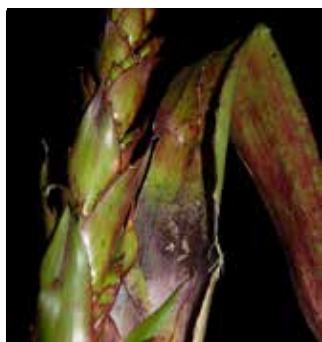
211 *Tillandsia complanata*
BROMELIACEAE



212 *Tillandsia hamaleana*
BROMELIACEAE



213 *Tillandsia maculata*
BROMELIACEAE



214 *Tillandsia pastensis*
BROMELIACEAE



215 *Tillandsia superba*
BROMELIACEAE



216 *Canna jaegeriana*
CANNACEAE



217 *Cyperus hermaphroditus*
CYPERACEAE



218 *Rhynchospora ruiziana*
CYPERACEAE



219 *Dioscorea coriacea*
DIOSCOREACEAE



220 *Dioscorea lehmannii*
DIOSCOREACEAE



221 *Dioscorea* aff. *sulcata*
DIOSCOREACEAE



222 *Cyrtochilum serratum*
ORCHIDACEAE



223 *Elleanthus capitatus*
ORCHIDACEAE



224 *Elleanthus sodiroi*
ORCHIDACEAE



225 *Epidendrum cochlidium*
ORCHIDACEAE



226 *Epidendrum dendromacrophorum*
ORCHIDACEAE



227 *Epidendrum fimbriatum*
ORCHIDACEAE



228 *Epidendrum geminiochraceum*
ORCHIDACEAE



229 *Epidendrum jamiesonis*
ORCHIDACEAE



230 *Epidendrum mesogastropodium*
ORCHIDACEAE



231 *Epidendrum pallatangae*
ORCHIDACEAE



232 *Epidendrum porphyreum*
ORCHIDACEAE



233 *Epidendrum spathatum*
ORCHIDACEAE



234 *Pleurothallis pulchella*
ORCHIDACEAE



235 *Pleurothallis sclerophylla*
ORCHIDACEAE



236 *Chusquea scandens*
POACEAE



237 *Pennisetum peruvianum*
POACEAE



238 *Pennisetum tristachyum*
POACEAE



239 *Zeugites mexicanus*
POACEAE



240 *Smilax domingensis*
SMILACACEAE