



# Enterobacteriales productoras de betalactamasas de espectro extendido del cepario del laboratorio de Microbiología de Investigación de la Facultad Ciencias de la Salud de la Universidad Técnica Particular de Loja

Alisson María Cambisaca Rojas<sup>1</sup>, Rosa Janneth Simaluiza Masabanda<sup>2</sup>.

Universidad Técnica Particular de Loja<sup>1-2</sup>. Titulación de Bioquímica y Farmacia<sup>1</sup>.

Facultad Ciencias de la Salud<sup>2</sup>.



## Introducción

Los microorganismos multidrogoresistentes (MDR) se han convertido en un problema sanitario a nivel mundial. Dentro de este grupo se encuentran Enterobacteriales productores de Betalactamasas de Espectro Extendido (EBLEE) que son agentes etiológicos de procesos infecciosos tanto comunitarios como intrahospitalarios.



## Materiales y métodos

### MUESTREO (NOV 22 - AGO 23)

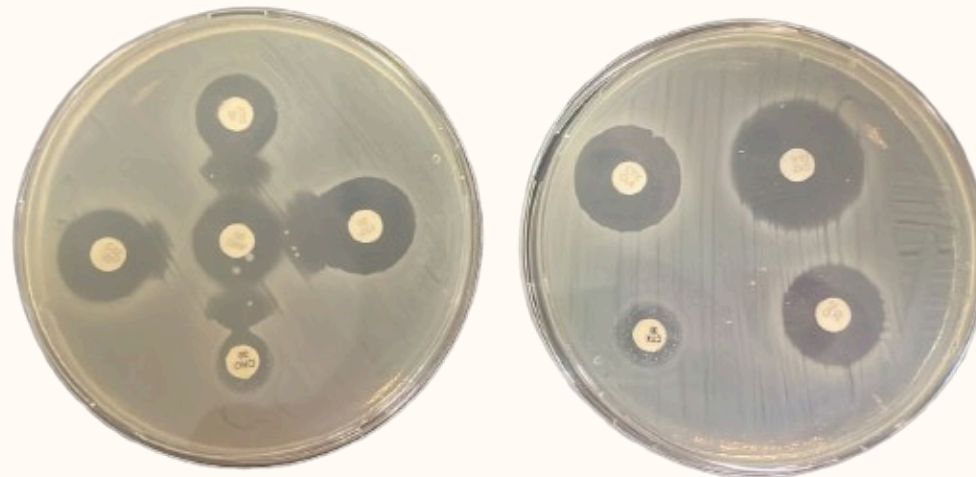
Hospital General Isidro Ayora  
de la ciudad de Loja

Heces fecales  
Hisopados rectales  
(862 muestras)

Unidad de Cuidados Intensivos  
(UCI)  
Consulta Externa  
Hospitalización

### IDENTIFICACIÓN FENOTÍPICA DE BLEE

Prueba de sinergia de doble disco y  
prueba de discos combinados con  
inhibidor en Agar Müller-Hinton.



Pruebas basadas en los protocolos  
establecidos por el CLSI 2022.

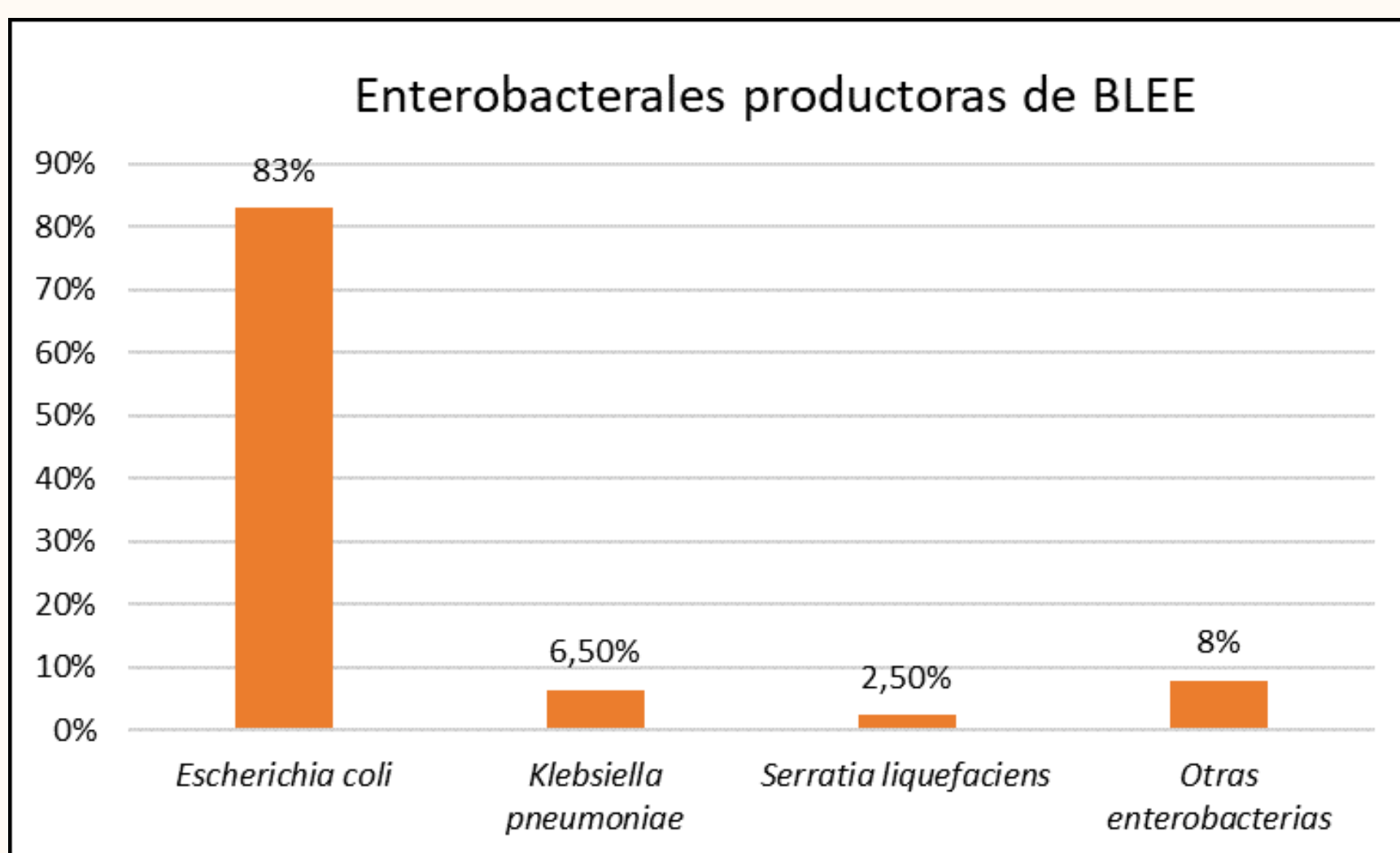
### IDENTIFICACIÓN BACTERIANA



Kit Enterosystem 18R.

## Resultados

200 cepas EBLEE



## Conclusión

Es uno de los primeros estudios realizados en la ciudad de Loja que contribuirá al conocimiento local respecto a resistencia bacteriana, además de que apunta a futuras investigaciones moleculares.

### Bibliografía:

- Barrios, E. (2024). BACTERIAS MULTIDROGORE-SISTENTES ¿LA PANDEMIA QUE VIENE? Revista Digital de divulgación científica del Instituto de Ciencias de la Benemérita Universidad Autónoma de Puebla (RD-ICUAP), 10(28), 9-21. <https://rd.buap.mx/ojs-dm/index.php/rdicuap/issue/view/RD-ICUAP/Descarga%20completa%20N%C3%BAmero%2028>
- Madruga, M., Rodríguez, A., y Hernández, M. (2022). Enterobacteriales productores de betalactamasas en aislamientos clínicos de pacientes hospitalizados en una institución de atención secundaria. Revista Experiencia en Medicina del Hospital Regional Lambayeque, 8(3), 101-105. <http://rem.hrlamb.gob.pe/index.php/REM/article/view/614/359>